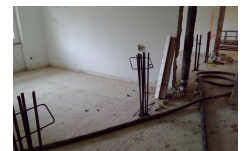


Umbau MFH Ebenauweg, Horw



Zeitraum 2016
Planer SHB Architekten GmbH, Luzern

Auftraggeber Basler Leben AG, Basel

ERBRACHTE LEISTUNGEN

Erdbebenertüchtigung
Verstärkungsmassnahmen
bestehendes Tragwerk

PROJEKTBE SCHRIEB

Planung und Projektleitung Umbau/Sanierung von zwei 7 Geschossigen Mehrfamilienhäuser. Diese wurden gemäss aktuellen Normen für Erdbeben ertüchtigt. Die Balkone wurden in Elementbauweise neu erstellt und vergrössert.